

FICHA



TÉCNICA

PAUL
DUVIDE



DESNUDANDO A
EROS 12.10.2023

COMPAÑÍA

CORIBANTE



CONTACTO TÉCNICO:

miguel.guirao@live.com

ÍNDICE

1. Plan de trabajo

2. Necesidades del espacio

2.0 Planos

2.1 Necesidades de Maquinaria y Utilería

2.2 Necesidades de Sonido

2.3 Necesidades de Iluminación

UNA VEZ RECIBAN LA PRESENTE FICHA TÉCNICA DE NECESIDADES, PÓNGANSE EN CONTACTO LO ANTES POSIBLE CON EL TÉCNICO EN EL SIGUIENTE EMAIL INFORMANDO DEL CONTRA-RIDER DEL ESPACIO

MIKI miguel.guirao@live.com



1. Plan de trabajo

- **Montaje**
1 Jornada (8 horas)
- **Programación en mesa y ensayo técnico**
Dentro de jornada montaje (2h)
- **Representación 100 min**
- **Desmontaje 1h**

Este horario se fijará con la Jefatura Técnica de cada espacio, siempre teniendo en cuenta las características propias de cada lugar de representación.

PERSONAL TÉCNICO compañía		
	MONTAJE	FUNCIÓN
Iluminación	1	1

PERSONAL TÉCNICO espacio		
	MONTAJE	FUNCIÓN
Iluminación	1	1
Sonido	1	1



2. Necesidades del espacio

MEDIDAS MÍNIMAS

Fondo	9m
Ancho	10m
Anchura mínima en hombros	1,5m

CÁMARA NEGRA

- Afore a la Italiana

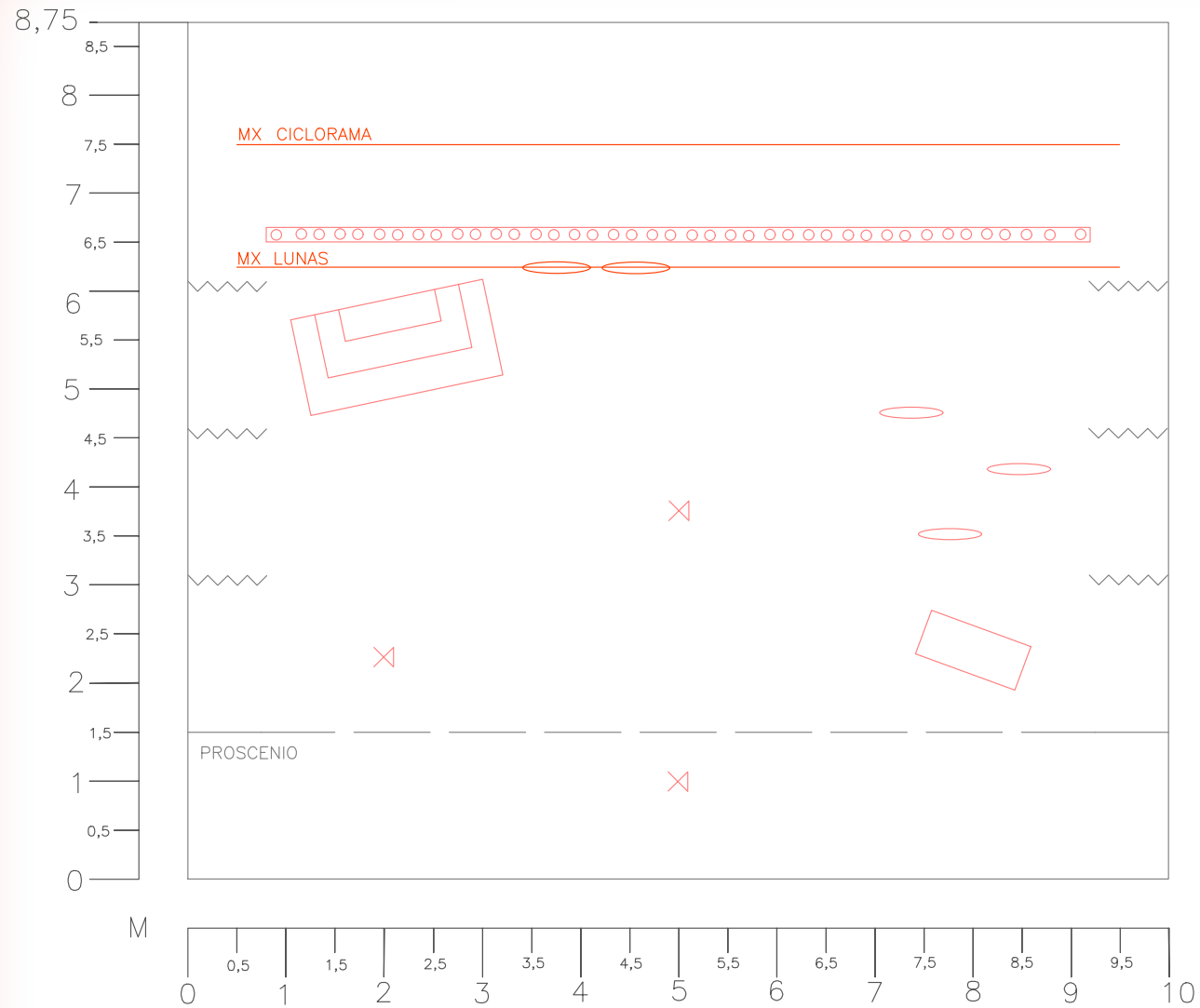
DISPOSICIÓN DE LOS ESPACIOS

- Se dispondrá de mínimo 2 camerinos para albergar a 5 actores.
- Los controles de iluminación y sonido estarán juntos y tendrán su ubicación centrada con respecto a la zona de público, cercanas entre ellas y con posibilidad de buena escucha en directo. Al aportar la compañía mesa de iluminación y MAC, deberá haber espacio suficiente en control para ellos.
- La acometida eléctrica de sonido será independiente a la de iluminación.



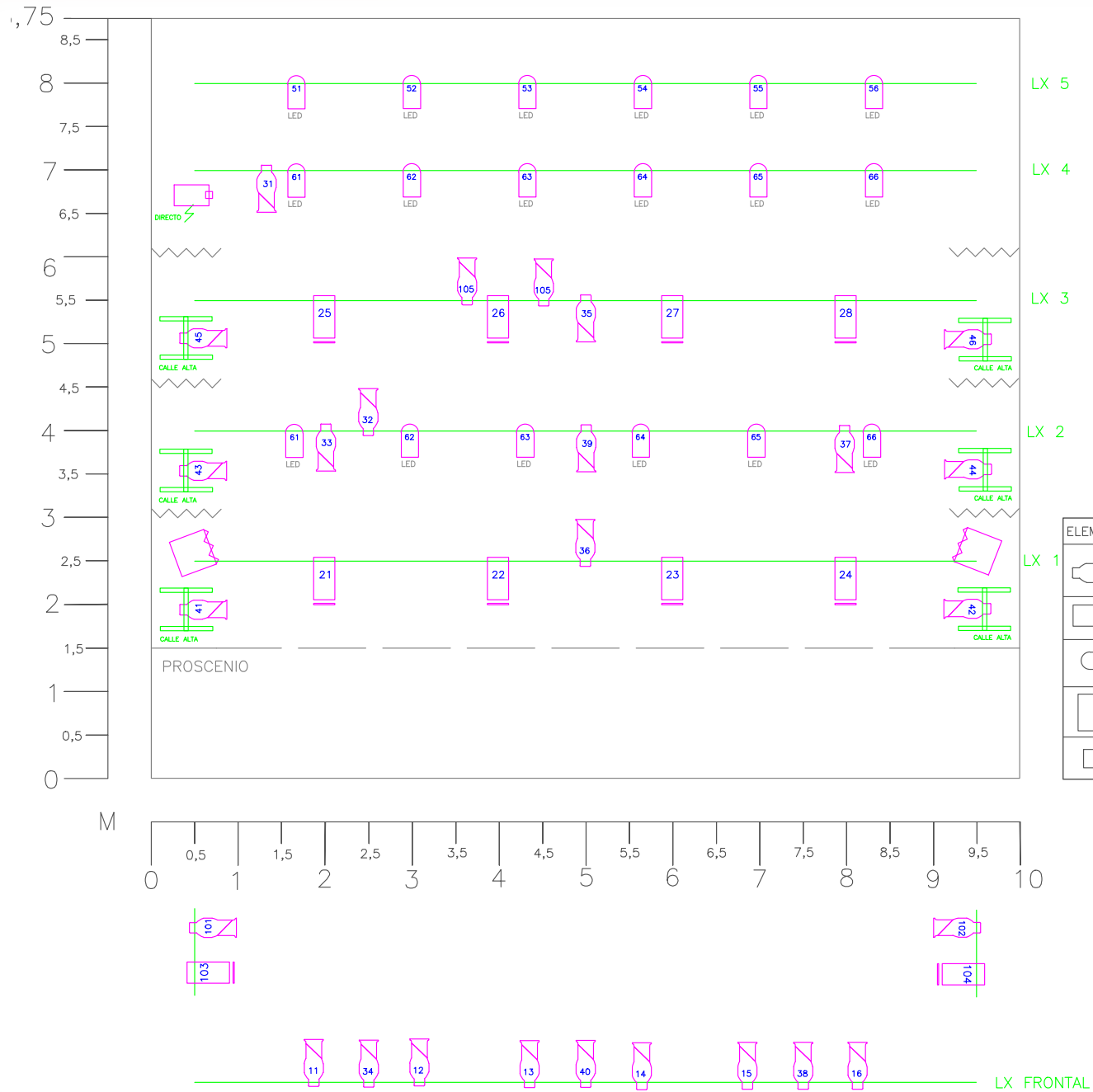
2.0 Planos

MAQUINARIA Y ESCENOGRAFÍA



2.0 Planos

ILUMINACIÓN Y SONIDO

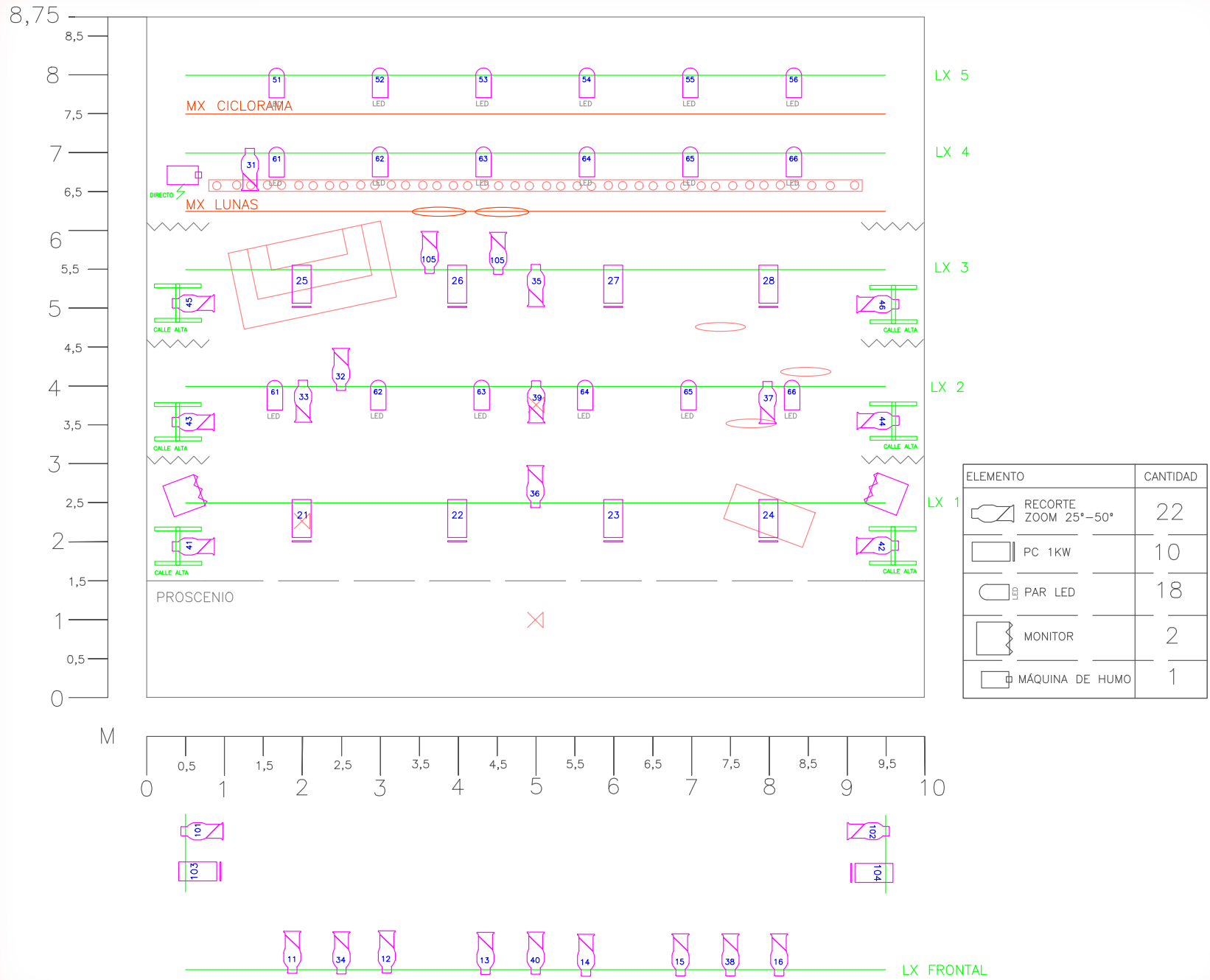


ELEMENTO	CANTIDAD
RECORTE ZOOM 25°-50°	22
PC 1KW	10
PAR LED	18
MONITOR	2
MÁQUINA DE HUMO	1



2.0 Planos

COMPLETO



2.1 Necesidades de maquinaria y utilería

- CICLORAMA ENTRE LX4 Y LX5
- VARA ENTRE LX3 Y LX4
- SUELO SIN MOQUETA PARA ZAPATEADO, EN SU DEFECTO 3 TARIMAS DE 1m X 2m A LA ALTURA DE PROSCENIO (A PARTIR DE 1,5m) Y CENTRADO

2.2 Necesidades de sonido

- SISTEMA DE P.A : Estéreo (o de 3 vías con sub) y correcto en fase. El sistema debe proveer una cobertura en toda la sala, bien balanceada y libre de distorsión.
- MONITORES : Mínimo 2 de 500W (1 en cada hombro del escenario)
- MESA DE SONIDO : Mínimo de 8 canales y 2 salidas AUX para monitores, con efectos de Reverb y Delay incorporados.
- TARJETA DE SONIDO EXTERNA : Con conector MiniJack para poder conectar un PC a la mesa de sonido.

MICROFONÍA

MICRÓFONO DE MANO INALÁMBRICO	1
MICRÓFONO DE AMBIENTE PARA ZAPATEADO Y VOCES	4
MICRÓFONO DE DIADEMA INALÁMBRICO (APORTADO POR LA	1



2.3 Necesidades iluminación

APARATOS

RECORTE ZOOM 25º - 50º	22
PC 1 KW	10
PAR LED	18

Todos los aparatos deberán portar sus accesorios (viseras, chasis, cadenas de seguridad, garras). Los filtros serán aportados por la compañía.

OTROS

MESA DE ILUMINACIÓN ETC ON PC	1
MÁQUINA DE HUMO (APORTADA POR LA COMPAÑÍA)	1

- **CANALES DE DIMMER** : 24 de 3KW.
- **CABLEADO** : Eléctrico y de señal suficiente para el montaje del plano de luces adjunto.
- **ESCALERA O GENNIE** : Con línea de vida y arnés para dirigir los aparatos.
- **LUZ DE SALA** : Dimerizada y con control desde cabina.

